

## Matchmaker® Gold系列培养基

产品名称	规格	产品编号	产品名称	规格	产品编号			
<b>■ Two-Hybrid 酵母培养基方便套装 ●</b>								
Yeast Media Set 2	1 Set	630494	<b>■ 酵母三缺培养基方便装</b>					
Yeast Media Set 2 Plus	1 Set	630495	SD/-His/-Leu/-Trp Broth	10 packs	630318			
<b>■ One-Hybrid 酵母培养基方便套装 ●</b>								
Yeast Media Set 1	1 Set	630492	SD/-His/-Leu/-Trp with Agar	10 packs	630319			
Yeast Media Set 1 Plus	1 Set	630493	SD/-Leu/-Trp/-Ura Broth	10 packs	630320			
<b>■ 酵母培养基方便装</b>								
YPDA Broth	10 packs	630306	SD/-Leu/-Trp/-Ura with Agar	10 packs	630321			
YPDA with Agar	10 packs	630307	<b>■ 酵母四缺培养基方便装</b>					
<b>■ 酵母单缺培养基方便装</b>								
SD/-Trp Broth	10 packs	630308	SD/-Ade/-His/-Leu/-Trp Broth	10 packs	630322			
SD/-Trp with Agar	10 packs	630309	SD/-Ade/-His/-Leu/-Trp with Agar	10 packs	630323			
SD/-Leu Broth	10 packs	630310	SD/-His/-Leu/-Trp/-Ura Broth	10 packs	630324			
SD/-Leu with Agar	10 packs	630311	SD/-His/-Leu/-Trp/-Ura with Agar	10 packs	630325			
SD/-His Broth	10 packs	630312						
SD/-His with Agar	10 packs	630313						
SD/-Ura Broth	10 packs	630314						
SD/-Ura with Agar	10 packs	630315						
<b>■ 酵母双缺培养基方便装</b>								
SD/-Leu/-Trp Broth	10 packs	630316				<b>即用型酵母预混培养基</b>		
SD/-Leu/-Trp with Agar	10 packs	630317						

### 即用型酵母预混培养基

预混的小袋装酵母培养基。只需加水 (ddH<sub>2</sub>O) 溶解即可。无需繁琐的称量和混合。如果水质没有明显的酸性，无需调节pH值。

## Matchmaker® Gold系统关联制品

产品名称	简介	规格	产品编号
<b>■ 相互作用验证分析</b>			
Matchmaker® Mammalian Assay Kit 2 ●	在哺乳动物细胞中验证蛋白质与蛋白质之间的相互作用。	1 Set	630305
pCMV-Myc & pCMV-HA Vector Set	在哺乳动物细胞中验证由Two-Hybrid获得的蛋白质之间的相互作用。	1 Set	631604

产品名称	简介	规格	产品编号
<b>■ 与酵母Two-Hybrid系统组合使用，分析3种蛋白质之间的相互作用</b>			
pBridge Vector	与基于GAL4系统的Two-Hybrid配合使用，分析3种蛋白质之间的复杂相互作用。	20 µg	630404

<b>■ 酵母质粒提取、转化及Colony PCR</b>			
Easy Yeast Plasmid Isolation Kit ●●	酵母质粒提取。	50 次	630467
Yeastmaker™ Yeast Transformation System 2	酵母质粒转化及文库规模转化。	1 Set	630439
Yeastmaker™ Carrier DNA		1 ml × 5	630440
Matchmaker® Insert Check PCR Mix 1 ●	用于Colony PCR验证One-Hybrid中插入基因组中的bait DNA序列。	100 次	630496
Matchmaker® Insert Check PCR Mix 2 ●●	用于Colony PCR 验证阳性克隆中的AD载体。	100 次	630497
Matchmaker® AD LD-Insert Screening Amplimer Set	用于检测AD载体的引物。	100 次	630433

<b>■ 抗生素、显色底物、抗体</b>			
Aureobasidin A ●●●	抗真菌抗生素。	1 mg	630466
		10 mg	630499
		25 mg	630407
		100 mg	630462
X-α -Gal ●	显色底物。	250 mg	630463
		20 µg	630402
		25 µg	630403
GAL4 AD Monoclonal Antibody	Matchmaker单克隆抗体。		
GAL4 DNA-BD Monoclonal Antibody			

## Matchmaker® Gold 酵母杂交系统

产品名称	简介	规格	产品编号
Matchmaker® Gold Yeast Two-Hybrid System ●	蛋白质-蛋白质之间相互作用分析试剂盒。可以采用预制的Mate & Plate™ 文库进行筛选。如果没有合适的文库，可以采用Make Your Own "Mate & Plate™" Library System构建文库。	1 Set	630489
Matchmaker® Gold Yeast One-Hybrid Library Screening System ●	蛋白质-DNA相互作用分析试剂盒。与酵母Two-Hybrid一样，利用抗AbA基因进行筛选，假阳性率大幅下降。	1 Set	630491

下列产品及p4中带有●的产品推荐与Matchmaker® Gold Yeast Two-Hybrid System 配合使用或用于后续检测；带有●的产品推荐与Matchmaker® Gold Yeast One-Hybrid Library Screening System配合使用或用于后续检测。

## Matchmaker® Gold酵母杂交预制文库

### 预转到酵母中的Matchmaker cDNA文库 ●

产品名称	规格	产品编号
<b>■ Mate &amp; Plate™ 预制文库系列</b>		
Mate & Plate™ Library-Human Liver	1 ml × 5	630468
Mate & Plate™ Library-Human Fetal Brain	1 ml × 5	630469
Mate & Plate™ Library-Human Testis	1 ml × 5	630470
Mate & Plate™ Library-Human Heart	1 ml × 5	630471
Mate & Plate™ Library-Human Skeletal Muscle	1 ml × 5	630473
Mate & Plate™ Library-Human Ovary	1 ml × 5	630474
Mate & Plate™ Library-Mouse Embryo 17-day	1 ml × 5	630476
Mate & Plate™ Library-Mouse Embryo 11-day	1 ml × 5	630478

<b>■ Mate &amp; Plate™ 预制文库系列 (Normalized)</b>			
Mate & Plate™ Library-HeLa S3 (Normalized)	1 ml × 5	630479	
Mate & Plate™ Library-Human Brain (Normalized)	1 ml × 5	630486	
Mate & Plate™ Library-Universal Human (Normalized)	1 ml × 5	630480	
Mate & Plate™ Library-Mouse Embryonic Stem Cell (Normalized)	1 ml × 5	630484	
Mate & Plate™ Library-Mouse Brain (Normalized)	1 ml × 5	630488	
Mate & Plate™ Library-Universal Mouse (Normalized)	1 ml × 5	630483	
	1 ml × 2	630482	
Mate & Plate™ Library-Universal Drosophila (Normalized)	1 ml × 5	630485	
Mate & Plate™ Library-Universal Arabidopsis (Normalized)	1 ml × 5	630487	

注意：如果采用转入到大肠杆菌中的旧的Matchmaker cDNA 文库，需要将文库扩增、转化酵母之后才能与Matchmaker® Gold Yeast Two-Hybrid System配合使用。

### 在酵母菌株Y187中构建Matchmaker cDNA文库 ●

产品名称	简介	规格	产品编号
Make Your Own "Mate & Plate™" Library System	SMART技术合成cDNA，在酵母菌株Y187中利用同源重组构建文库。	5 次	630490

各产品的License Statements请参考Clontech网站内容。

- 本宣传页上登载的制品，都是以科研为目的。请不要用于其它方面，如：不要用于人、动物的临床诊断和治疗。也不能用于食品、化妆品及家庭用品等方面。
- 未经本公司许可，严禁产品的转售、转让、以转售、转让为目的的产品更改、以及用于商品的制造。
- 专利许可及注册商标信息请在本公司网站上确认：<http://www.clontech.com/>。
- 本宣传页上登载的公司名称及制品名称即使没有特殊标注，使用的也是各公司的商标或注册商标。

## 宝日医生物技术(北京)有限公司

Takara Biomedical Technology (Beijing) Co.,Ltd.

地址：北京市昌平区科学园路22号（中关村生命科学园内）(P.C.102206)

电话：010-80720985, 80720986

传真：010-80720989

E-mail:service@takarabiomed.com.cn

<http://www.takara.com.cn>

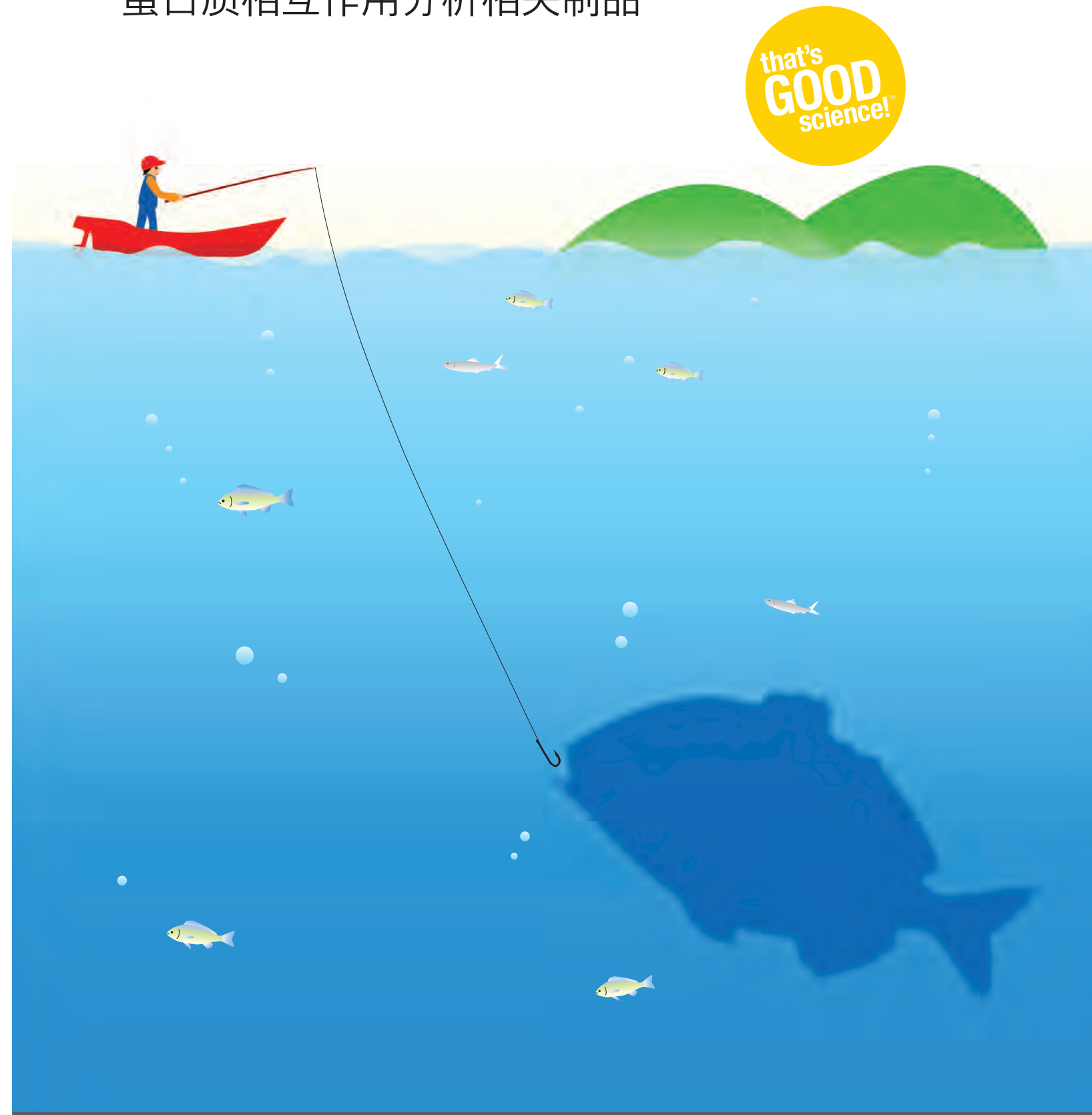
**技术咨询电话** 4006518761 4006518769

代理商联系信息
---------

Ver.4 2016年6月制作

# Matchmaker® Gold Yeast Two-Hybrid System

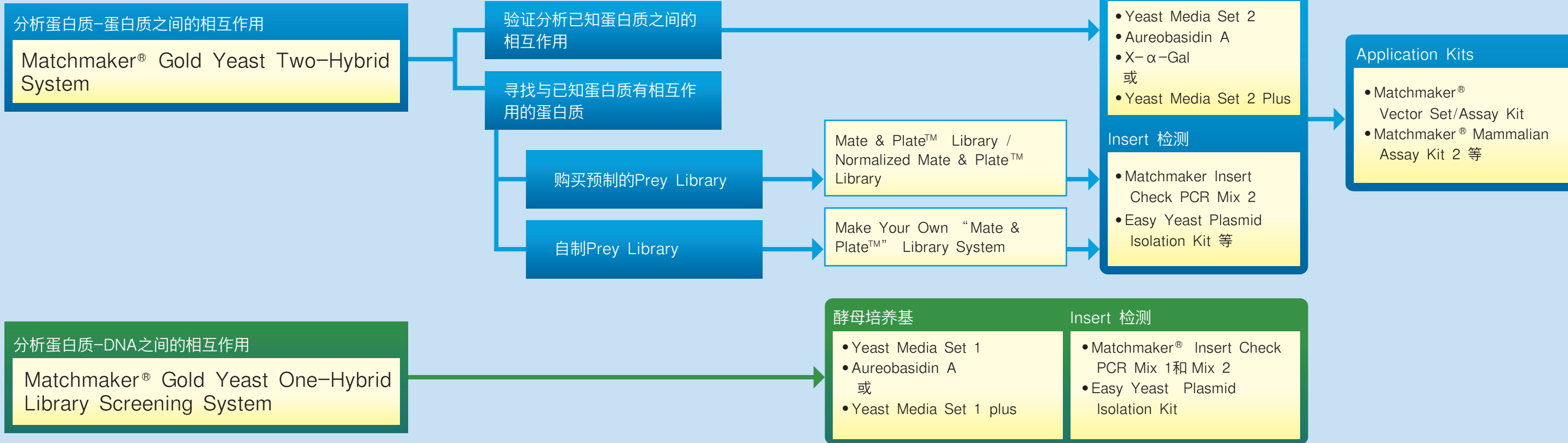
## 蛋白质相互作用分析相关制品



# Matchmaker® Gold System 分析蛋白质-蛋白质、蛋白质-DNA之间相互作用的理想选择!

Clontech新的Matchmaker® Gold 系统引入了真菌抗生素Aureobasidin A (AbA) 抗性基因, 利用AbA筛选阳性克隆, 大幅度降低了假阳性率, 提高了获得阳性克隆的几率。

## Matchmaker® Gold Yeast Two-Hybrid/One-Hybrid 相关制品简介

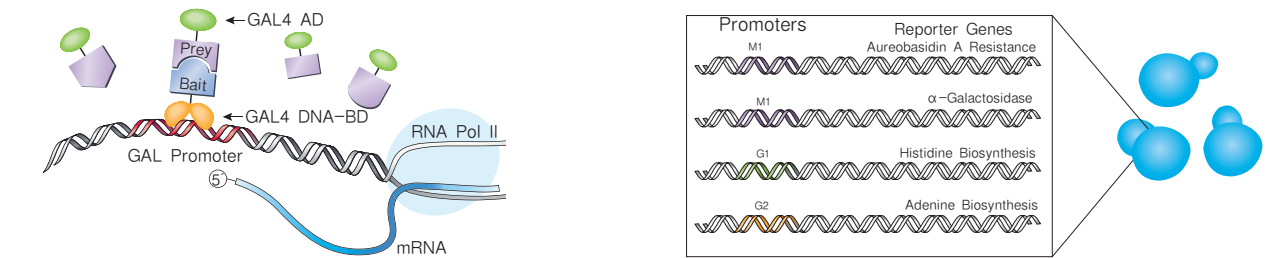


## 蛋白质与蛋白质之间相互作用分析试剂盒

### Matchmaker® Gold Yeast Two-Hybrid System

Takara Code: 630489

- 采用新的Aureobasidin A 抗性基因 A (UR1-C) 进行筛选, 假阳性率大幅下降
- 抗性筛选、营养缺陷筛选及蓝白斑筛选更加简便、严密

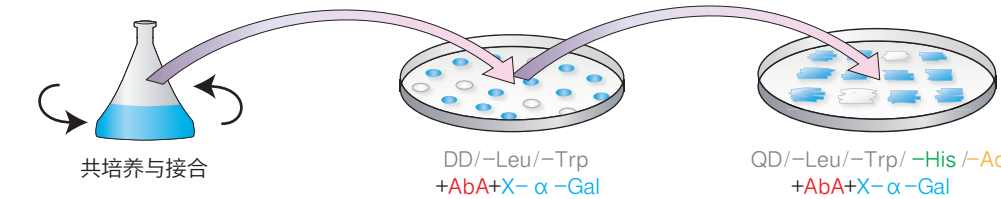


#### 酵母双杂交的原理

来源于文库的prey蛋白质 (与GAL4AD融合表达) 与bait蛋白质 (与GAL4 DNA-BD融合表达) 相互作用, 激活下游报告基因的表达。  
※ 请单独购买或构建筛选文库。

#### 四个报告基因降低了假阳性率

Prey蛋白质与bait蛋白质之间的相互作用可以激活酵母菌株Y2HGOLD中的3种GAL4启动子 (M1、G1、G2), 表达4种选择标记基因 (AUR1-C、MEL1、HIS3、ADE2)。M1=MEL1、G1=GAL1、G2=GAL2。



#### Matchmaker® Gold Two-Hybrid 步骤

将Y2HGOLD bait菌株与prey文库 (Mate & Plate™ Library或在Y187中自制的文库) 接合共培养后, 首先使用两种报告基因进行第一次筛选 (表达 AUR1-C 基因可以在含有AbA的培养基上生长, 表达MEL1基因可以分解X-α-Gal使克隆显蓝色)。接下来通过4个报告基因进行筛选, 可以获得可靠性更高的阳性克隆。在第一次筛选过程中, 利用抗AbA的AUR1-C基因, 可以大大减少假阳性克隆的出现几率。

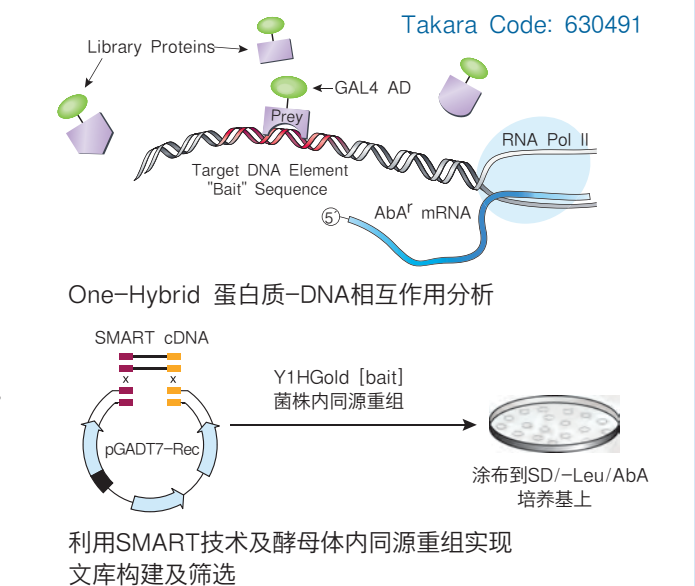
## 蛋白质与DNA之间相互作用分析及筛选试剂盒

### Matchmaker® Gold Yeast One-Hybrid Library Screening System

- 一步即可完成文库构建和筛选

- ① 将1-3个bait DNA (目标DNA) 序列重复串联后克隆到pAbAi中。
- ② 利用URA3基因序列, 将线性化的上述载体整合到酵母菌株Y1HGOLD的基因组中。
- ③ 利用Insert Check PCR Mix 1, 通过PCR对整合到酵母基因组中的bait DNA序列进行验证分析。
- ④ 合成与线性化的pGADT7-Rec末端具有相同序列的cDNA。
- ⑤ 将合成的cDNA和线性化的pGADT7-Rec共转化到②中构建的Y1HGOLD bait菌株中构建文库, 同时利用AbA选择培养基进行筛选。

在本系统中, 利用SMART技术合成的cDNA具有与pGADT7-Rec (用于表达prey) 相同的末端序列, 线性化的pGADT7-Rec与cDNA共转到酵母Y1HGOLD [bait] 菌株后, 在酵母体内利用同源重组一步即可实现文库构建和筛选。



## 酵母杂交系统原理简介

酵母杂交系统是利用酵母转录因子GAL4的特性来进行蛋白质相互作用分析的系统。

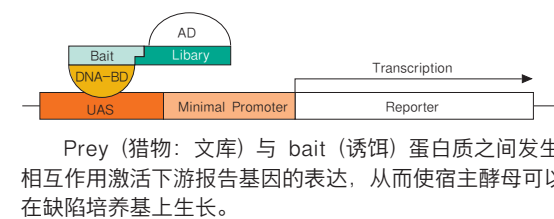
在酵母双杂交系统中, GAL4 DNA-BD (DNA结合域) 与bait (诱饵) 融合表达, GAL4 AD (转录激活域) 与prey (猎物: 文库) 融合表达。bait和prey之间的相互作用可以使GAL4重新具有转录活性, 从而可以激活下游报告基因的表达。利用选择培养基进行筛选即可获得具有报告基因活性的克隆, 从而分析蛋白质之间的相互作用。

在酵母单杂交系统中, GAL4 AD与prey蛋白质融合表达, prey与bait DNA序列 (目的DNA序列) 之间的相互作用可以激活下游报告基因的表达, 从而使宿主酵母可以在缺陷培养基上生长。

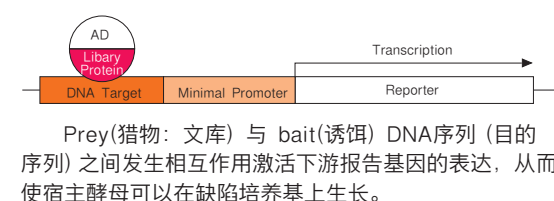
#### 酵母杂交系统的优势

- 可以多个诱饵蛋白进行筛选
- 无需蛋白质纯化
- 在真核生物酵母中分析蛋白质相互作用
- 无需昂贵的实验设备

#### Two-Hybrid 相互作用分析简介



#### One-Hybrid 相互作用分析简介



## 关联制品

Clontech 推出了一系列与Matchmaker® Gold系统相关的产品, 可以使酵母杂交实验更加简便、快捷。

### Mate & Plate™ Library 系列产品

该系列产品是构建在酵母菌株Y187 (结合型 MATα) 中的cDNA文库, 可以直接用于酵母双杂交筛选实验。与表达 bait 的酵母菌株Y2HGOLD (结合型 MATα) 共培养进行酵母接合后, 采用缺陷型培养基进行培养即可筛选阳性互作。

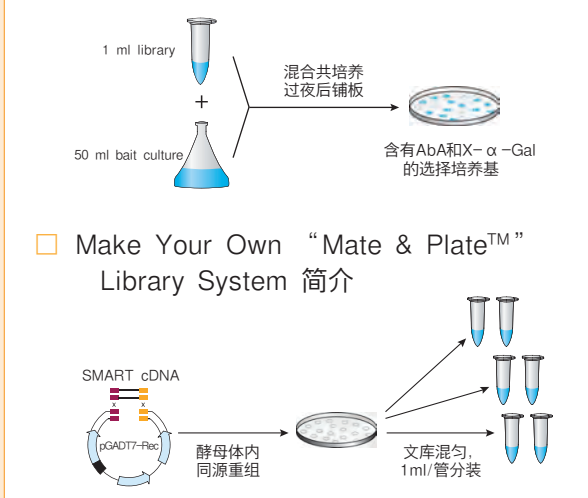
### Make Your Own Mate & Plate™ Library System

用于在酵母菌株Y187中构建cDNA文库。利用SMART技术合成cDNA, 在酵母菌株Y187中通过同源重组短时间内即可构建高质量的prey文库。

### Yeast Media Set

提供各种缺陷型的预混液体或固体培养基。

#### “Mate & Plate™” 酵母接合、筛选流程简介



#### Make Your Own “Mate & Plate™” Library System 简介

